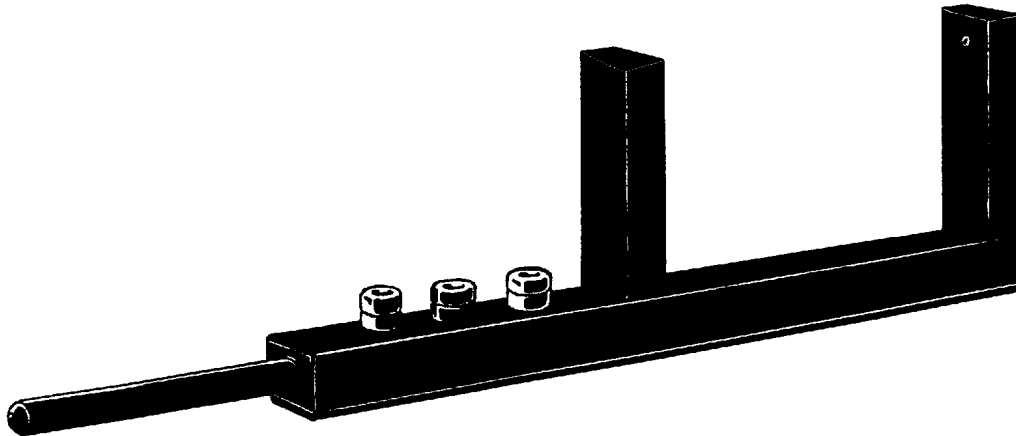


IR-Lichtschranke

(Art.Nr. 24)



Infrarot-Lichtschranke aus Delrin mit großem Abstand zwischen Sender und Empfänger (90mm) und sehr schneller Reaktionszeit (maximale Schaltfrequenz 60 kHz).

Mit der runden Halterung lässt sich die Schranke in jedes handelsübliche Stativ einspannen.

Wichtig: Es können beliebig viele Lichtschranken an den DDZ angeschlossen werden (DDM und DMG: max. 2 Lichtschranken).

Anschluss ans DDM: Mit Verbindungskabel Art.Nr. 101

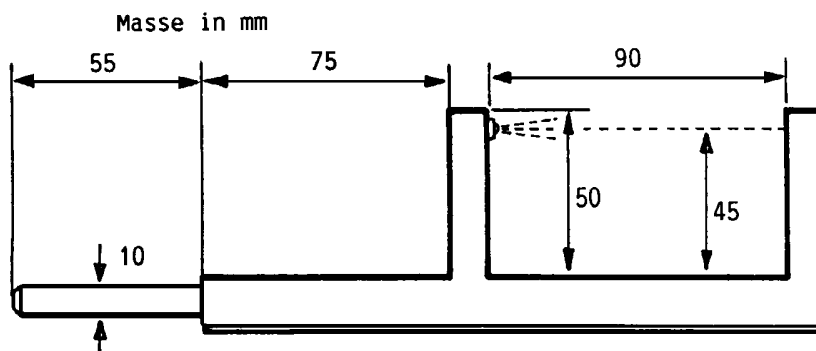
Anschluss ans DMG plus: Mit Verbindungskabel Art.Nr. 161 + Zusatzspeisung Art.Nr. 151.

Alternativ kann ein 6V-Speisegerät (Gleichspannung) verwendet werden.

Bei 2 Lichtschranken wird die 2. Schranke parallel zur ersten angeschlossen.

Technische Daten:	Speisung	6 V=
	Signal hell	≈6 V
	dunkel	≈0 V
	Stromaufnahme	≈25 mA
	Anstiegszeit	8 μs

Abmessungen:



Zusätzliches Material für DDM: Verbindungskabel Art.Nr. 101

Zusätzliches Material für DMG plus: Verbindungskabel Art.Nr. 161 + Zusatzspeisung Art.Nr. 151 (od. 6V=)

Schweiz:

Steinegger & Co. Rosenbergstrasse 23

CH-8200 Schaffhausen

Telefon 052-625 58 90 Fax 052-625 58 60

Deutschland:

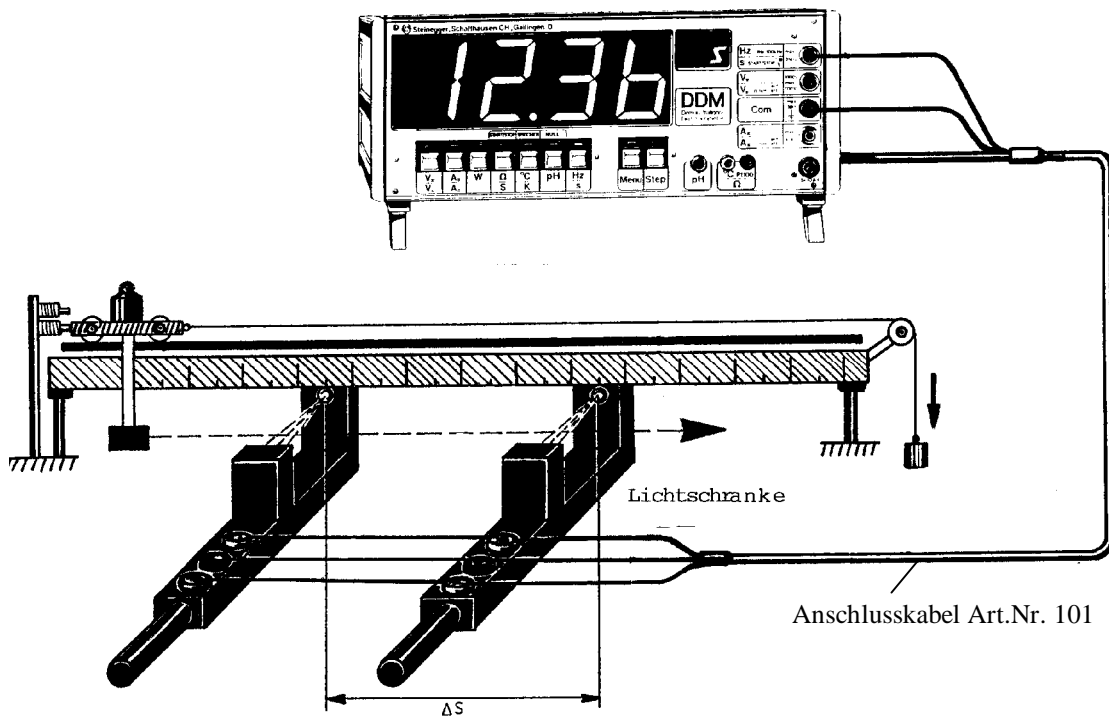
Steinegger GmbH Sagenbuck 6

D-78262 Gailingen

Telefon 07734-1825 Fax 07734-1665

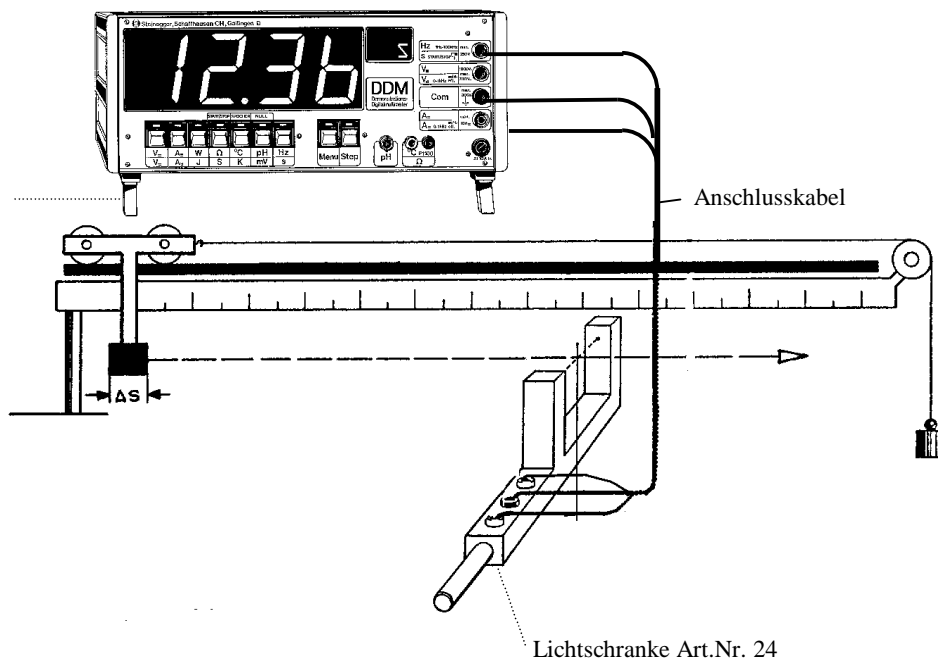
Zusatzgerät zum DDZ / DDM und DMG plus

Zeitmessungen mit 2 Lichtschranken (mit DDM/DMG plus)



- Zusatzmaterial : 2 IR-Lichtschranken (Art.Nr. 24)
DDM: Anschlusskabel Art.Nr. 101
DMG plus: Anschlusskabel Art.Nr. 161 und Zusatzspeisung Art.Nr. 151 (od. 6V=)

Kurzzeitmessung mit einer Lichtschranke (für DDM/DMG plus)



- Zusatzmaterial : 1 IR-Lichtschranken (Art.Nr. 24)
DDM: Anschlusskabel Art.Nr. 101
DMG plus: Anschlusskabel Art.Nr. 161 und Zusatzspeisung Art.Nr. 151(od. 6V=)

Bestimmung der Periode T beim Pendel mit dem DDM/DMG plus

(Mit Tasten "Menu" und "Step")

Zusatzmaterial:

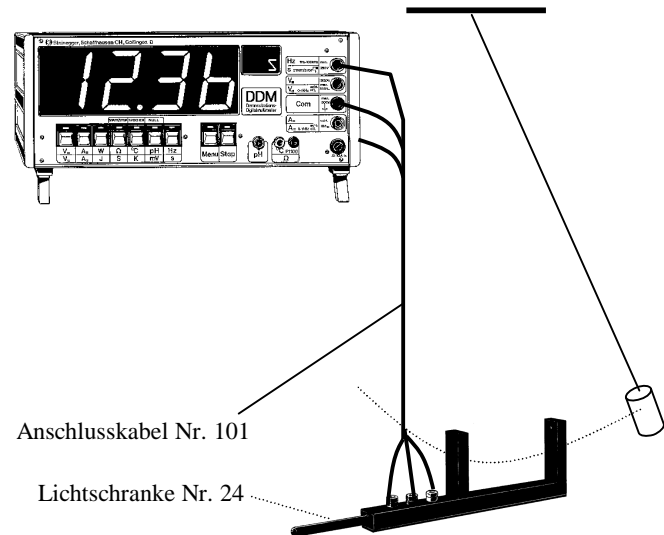
DDM: 1 Lichtschranke Art.Nr.24, 1 Verbindungskabel Art.Nr. 101

DMG plus: 1 Lichtschranke Art.Nr. 24, 1 Verbindungskabel Art.Nr. 161,
1 Speisemodul Art.Nr. 151 oder eine Gleichspannung 6V

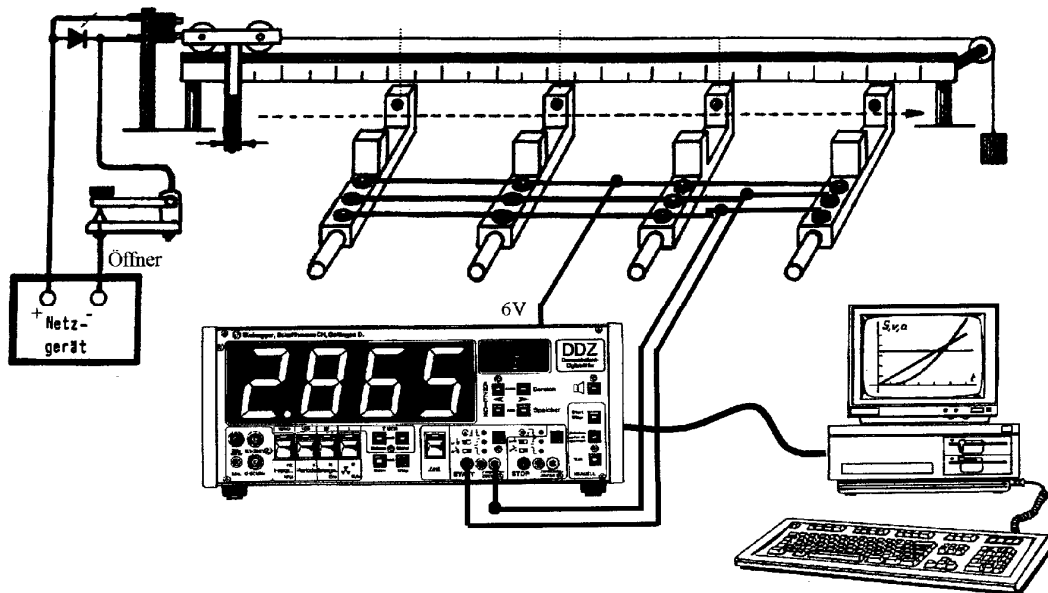
DDM: Mit den Tasten "Menu" und "Step"
Anzeige auf „L.SCH Pe“ stellen → DDM
misst nur bei jedem 2. Nulldurchgang.

DMG plus: Funktions-Drehschalter ganz
nach rechts drehen (in Stellung "Frequenz")
und dann auf "Lichtschranke "
zurückdrehen → DMG plus misst nur bei
jedem 2. Nulldurchgang.

Durch das Ausschalten des Gerätes wird diese
Funktion wieder aufgehoben.



DDZ: Zeitmessung auf der Fahrbahn mit beliebig vielen Lichtschranken (mit Auswertung im PC)



Material ohne PC-Auswertung: Beliebige viele Lichtschranken parallel angeschlossen (mit 4mm-Laborkabel)
Material mit PC-Auswertung: Anschlusskabel Art.Nr. 68, Messwerverfassungssoftware Art.Nr. 88, PC

Schweiz:

Steinegger & Co.
Rosenbergstrasse 23
CH-8200 Schaffhausen
Telefon 052-625 58 90
Fax 052-625 58 60



Deutschland/EU:

Steinegger GmbH
Sagenbuck 6
D-78262 Gailingen
Telefon 07734-1825
Fax 07734-1665